

Sikacryl®-621 Fire

LEISTUNGSERKLÄRUNG Nr. 31028922

1	EINDEUTIGER KENNCODE DES PRODUKTTyps	31028922
2	VERWENDUNGSZWECK(E):	ETA 20/1049/ EAD 350141-00-1106:2017 Feuerschutz- und Feuerabdichtungsprodukte – lineare Fugen- und Spaltabdichtung
3	HERSTELLER:	Sika Services AG Tüffenwies 16-22 8064 Zürich
4	BEVOLLMÄCHTIGTER:	
5	SYSTEM(E) ZUR BEWERTUNG UND ÜBERPRÜFUNG DER LEISTUNGSBESTÄNDIGKEIT:	System 1
6b	EUROPÄISCHES BEWERTUNGSDOKUMENT:	EAD 350141-00-1106:2017 Feuerschutz- und Feuerabdichtungsprodukte – lineare Fugen- und Spaltabdichtung
	Europäische Technische Bewertung:	ETA 20/1049 vom 2020/12/09
	Technische Bewertungsstelle:	ETA-Danmark A/S
	Notifizierte Stelle(n)::	2812

Leistungserklärung

Sikacryl®-621 Fire
31028922
2021.01 , ver. 1
1545

7 ERKLÄRTE LEISTUNG(EN)

Die Beurteilung der Gebrauchstauglichkeit erfolgte nach den Vorgaben der EAD 350141-00-1106

Produkttyp: Dichtstoff		Vorgesehene Verwendung: Lineare Fugenabdichtung
Technische Spezifikation	Wesentliche Merkmale	Leistung
BWR 1 Mechanisch Eigenschaften		
	Keine	Nicht relevant
BWR 2 Sicherheit im Brandfall		
EN 13501-1	Brandverhalten	Nicht getestet
EN 13501-2	Feuerwiderstand	Anhang A
BWR 3 Hygiene, Gesundheit und Umwelt		
EN 1026:2000	Luftdichtheit	Siehe 3.3
EAD 350141-00-1106	Wasserdichtheit	Nicht getestet
Erklärung des Hersteller	Freisetzung von umwelt- und/oder gesundheitlichen Chemikalien	Kategorie IA3, S/W3 Erklärung des Herstellers
BWR 4. Gebrauchstauglichkeit		
EOTA TR 001:2003	Mechanischer Widerstand und Stabilität	Nicht getestet
EOTA TR 001:2003	Schlagwiderstand	Nicht getestet
EOTA TR 001:2003	Haftung	Nicht getestet
BWR 5 Schutz vor Lärm		
EN 10140-2/ EN ISO 717-1	Schalldämmung	Rw (C;Ctr)= 38(-2;-7) (EN 10140-2/ EN ISO 717-1)
BWR 6 Energie, Wirtschaftlichkeit und Wärmewiderstand		
EN 12664, EN 12667 or EN 12939	Thermische Eigenschaften	Nicht getestet
EN ISO 12572 EN12086	Wasserdampfdurchlässigkeit	Nicht getestet
Allgemeine Aspekte		
EOTA TR 024:2009	Dauerhaftigkeit	Z ₁

Lesitungsgerklärung

Sikacryl®-621 Fire
31028922
2021.01 , ver. 1
1545

BWR 7 Nachhaltigkeit beim Verbrauch von natürlichen Ressourcen		
		Nicht getestet

3.3 Luftdichtheit

Sikacryl-621 Fire wurde in Übereinstimmung mit EN 1314-1 geprüft:

Getestetes Produkt			Sikacryl®-621 Fire	
Druck (Pa)	Resultate in Überdruckkammer		Resultate in Unterdruckkammer	
	Verlust (m ³ /h)	Verlust (m ³ /m ² /h)	Verlust (m ³ /h)	Verlust (m ³ /m ² /h)
50	0,0	0,0	0,0	0,0
100	0,0	0,0	0,0	0,0
150	0,0	0,0	0,1	2,8
200	0,0	0,0	0,1	2,8
250	0,0	0,0	0,1	2,8
300	0,0	0,0	0,0	0,0
450	0,1	2,8	0,1	2,8
600	0,1	2,8	0,1	2,8

Lesitungsgerklärung

Sikacryl®-621 Fire
31028922
2021.01 , ver. 1
1545

Anhang A
Klassifizierung des Feuerwiderstandes von Sikacryl®-621 Fire

Ausführung

Die mögliche Ausführung bezogen auf den Testaufbau der linearen Fugenabdichtung ist in Tabelle 1 angegeben.

Tabelle 1

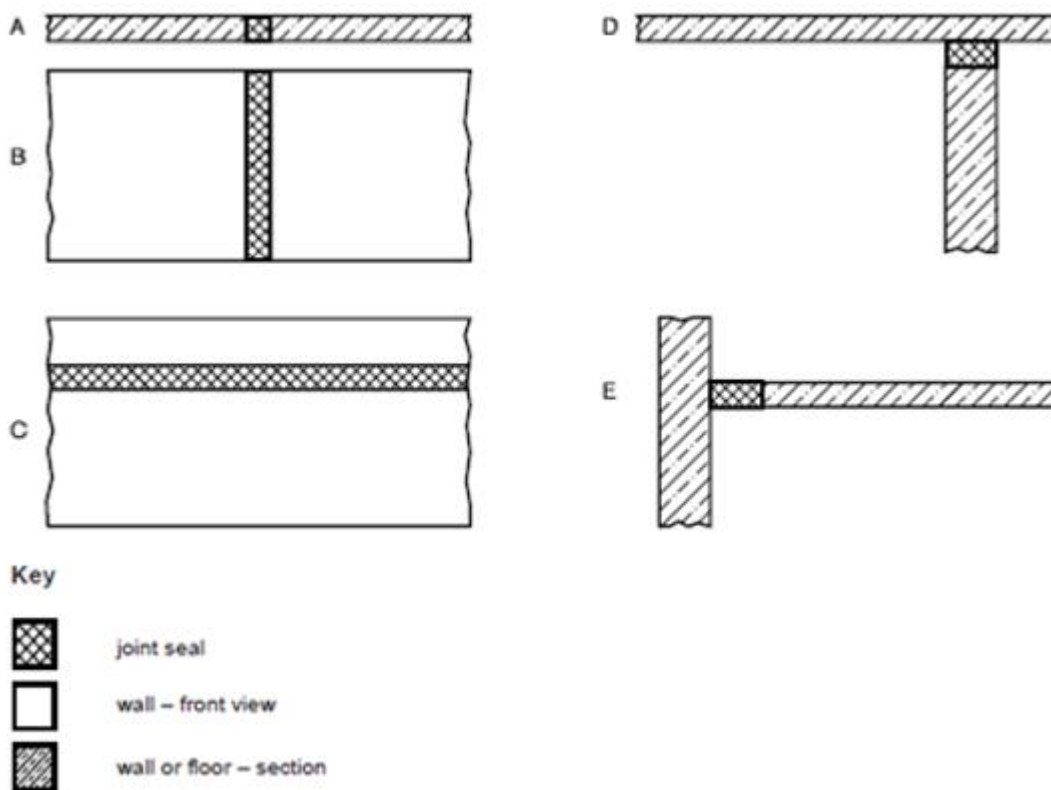
Testaufbau	Mögliche Ausführung
A	A, D, E ^a
B	B
C	C, D ^b

^a Die Ausführung E wird nur dann vom geprüften Testaufbau A abgedeckt, wenn eine Scherbelastung ausgeführt wurde, dabei eine Seite fixiert und die andere beweglich war.

^b Die Ausführung D wird nur dann vom geprüften Testaufbau C abgedeckt, wenn eine Scherbelastung ausgeführt wurde, dabei eine Seite fixiert und die andere beweglich war.

Legende

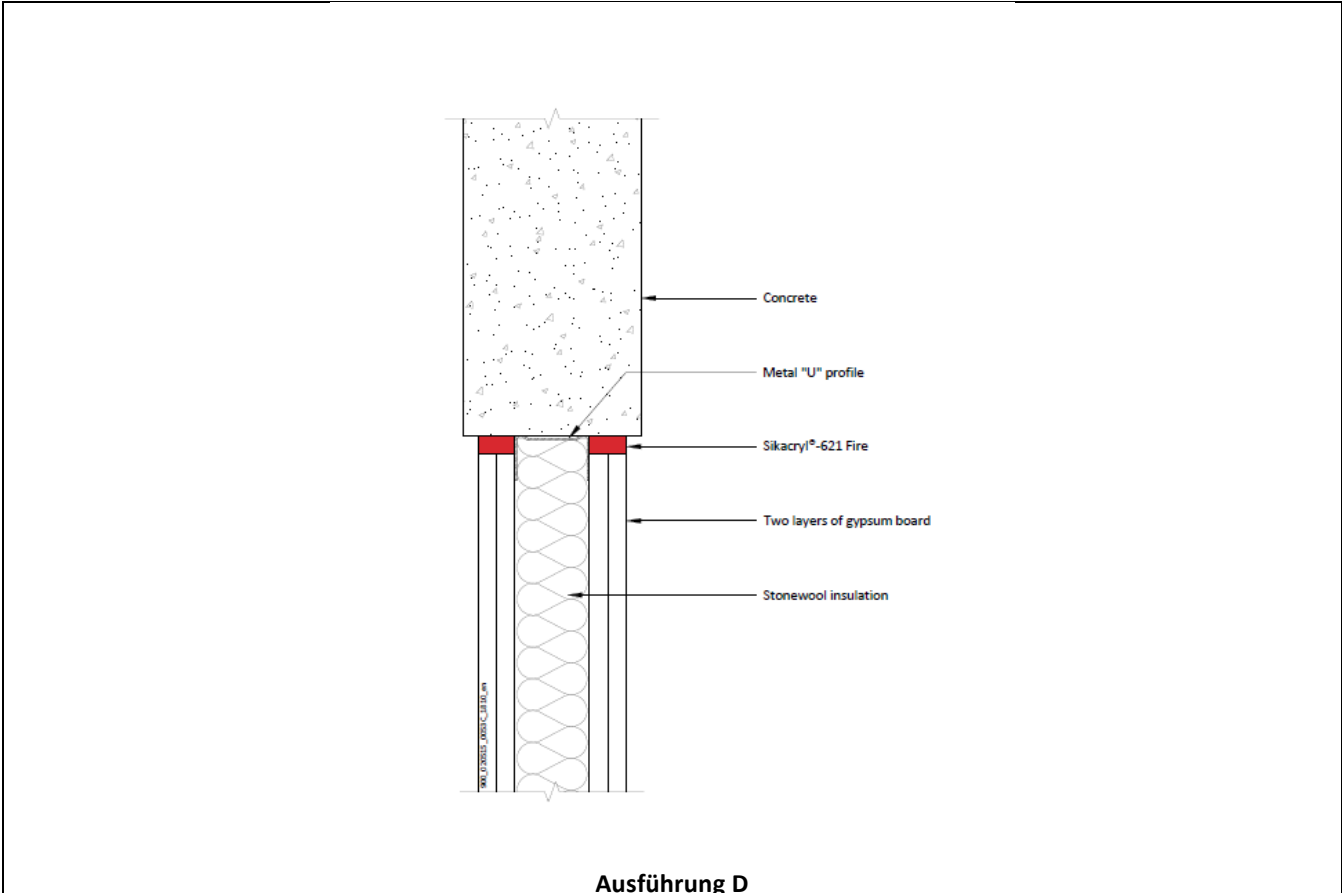
- A** Lineare Fuge in horizontalem Testaufbau (Boden)
- B** Vertikale lineare Fuge in vertikalem Testaufbau (Wand)
- C** Horizontale lineare Fuge in vertikalem Testaufbau (Wand)
- D** Horizontale Wandanschlussfuge zu Decke, Boden oder Dach
- E** Horizontale Bodenanschlussfuge zu Wand



Lesitungsgerklärung

Sikacryl®-621 Fire
 31028922
 2021.01 , ver. 1
 1545

A1.1 Sikacryl®-621 Fire. Lineare Fuge zwischen Gipskartonwand mit U-Profil- Stahlschiene (mindestens 120 mm breit) und starrer Wand. Bündige, beidseitige Verfugung zwischen Gipskartonwand und starrer Wand aus Beton

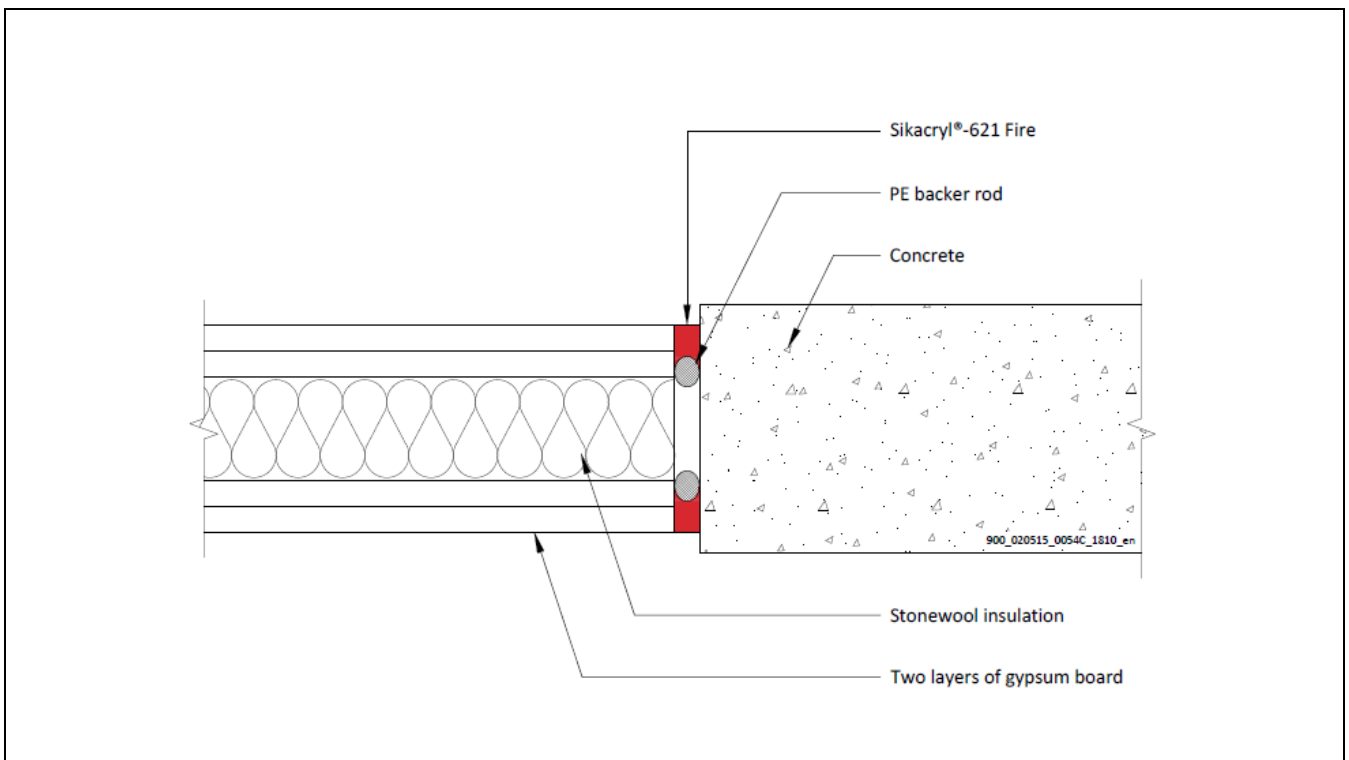


Ausführung D

Untergrund	Tiefe (mm)	Klassifizierung
Gipskarton 2-lagig mit U-Profil-Stahlschiene	25mm. (beidseitig)	EI120-T – X – F – W 00 bis 20
		EI120-V – X – F – W 00 bis 20

Lesitungsgerklärung
 Sikacryl®-621 Fire
 31028922
 2021.01 , ver. 1
 1545

A1.2 Sikacryl®-621 Fire. Flexible Wand (Mindestdicke 120 mm) zu starrer Wand.



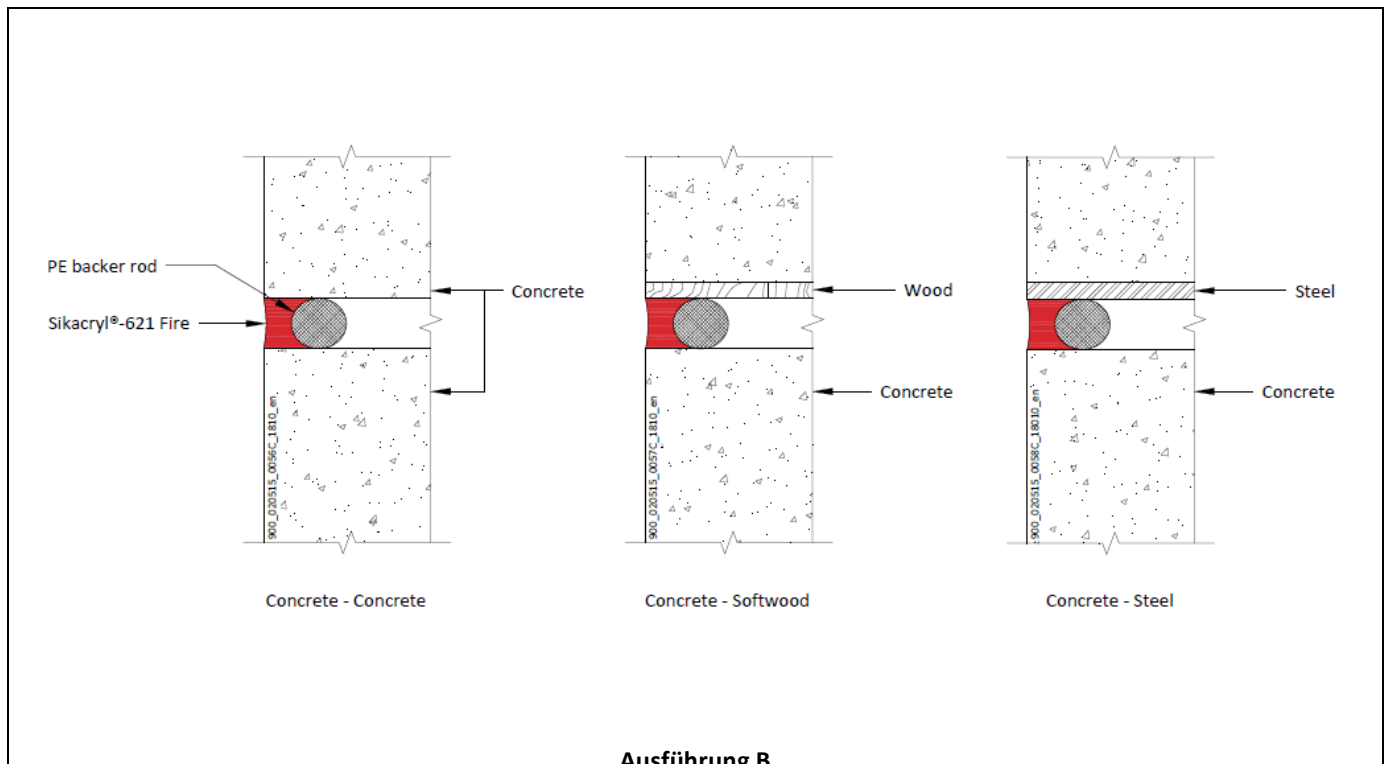
Ausführung B

Untergrund	Tiefe (mm)	Hinterfüllung	Klassifizierung
Flexible Wand zu starrer Wand	12,5mm. (beidseitig)	PE Hinterfüllschnur	EI120-V - X - F - W 00 bis 20

Lesitungsgerklärung

Sikacryl®-621 Fire
 31028922
 2021.01 , ver. 1
 1545

A1.3 Sikacryl®-621 Fire, starre Wand, Mindestdicke 100 mm.



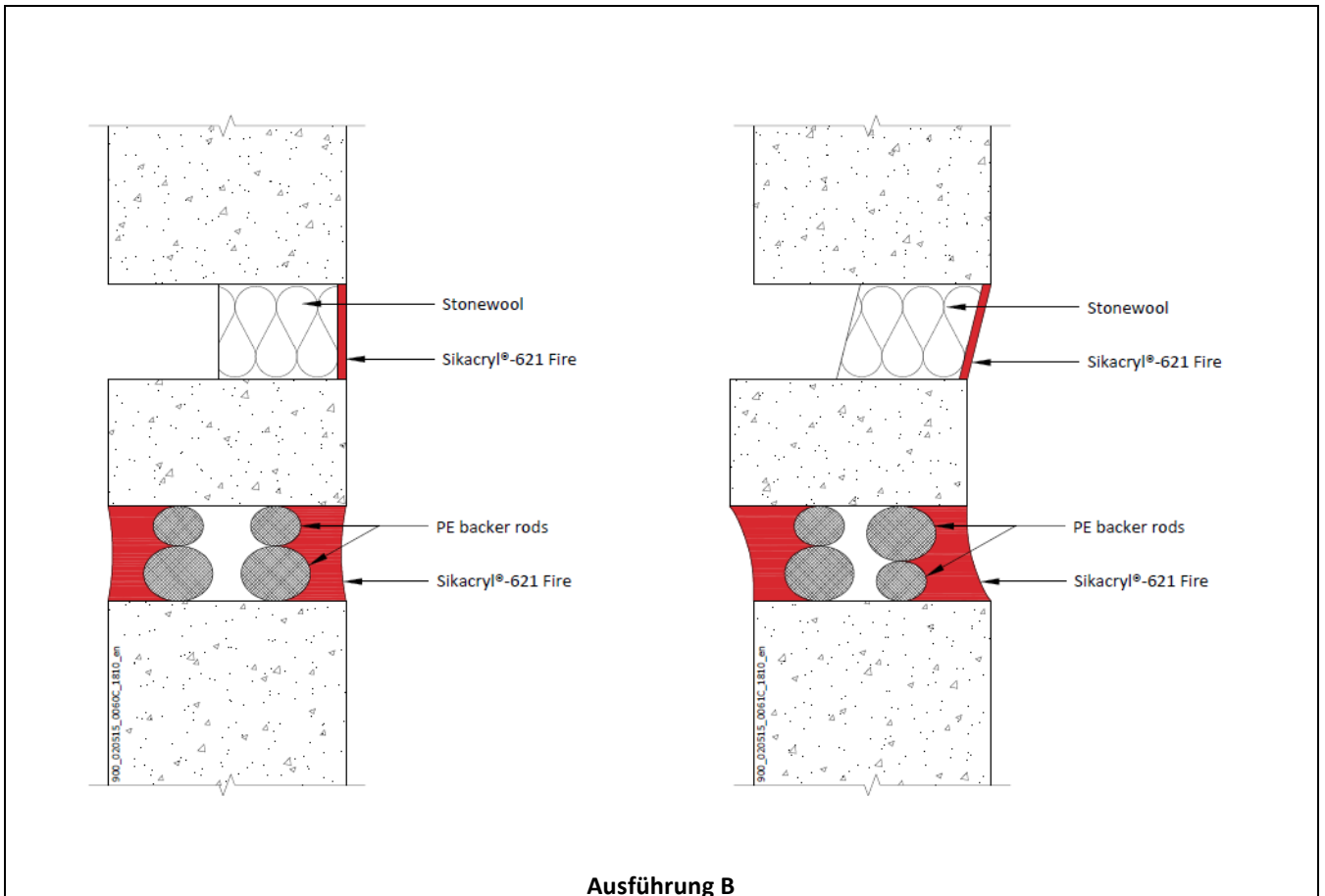
Ausführung B

Untergrund	Tiefe (mm)	Hinterfüllung	Klassifizierung
Beton-Beton	10 (einseitig)	PE Hinterfüllschnur	E120 EI45-V – X – F – W 00 bis 20
Beton-Beton	25 (einseitig)		E120 EI60-V – X – F – W 00 bis 50
Beton-Stahl	10 (einseitig)		E120 EI20-V – X – F – W 00 bis 20
Beton-Stahl	50 (einseitig)		E45 EI30-V – X – F – W 00 bis 50
Beton-Weichholz	10 (einseitig)		E30 EI20-V – X – F – W 00 bis 20
Beton-Weichholz	50 (einseitig)		EI45-V – X – F – W 00 bis 50

Lesitungsgerklärung

Sikacryl®-621 Fire
31028922
2021.01 , ver. 1
1545

A1.4 Sikacryl®-621 Fire, starre Wand, Mindestdicke 150 mm.



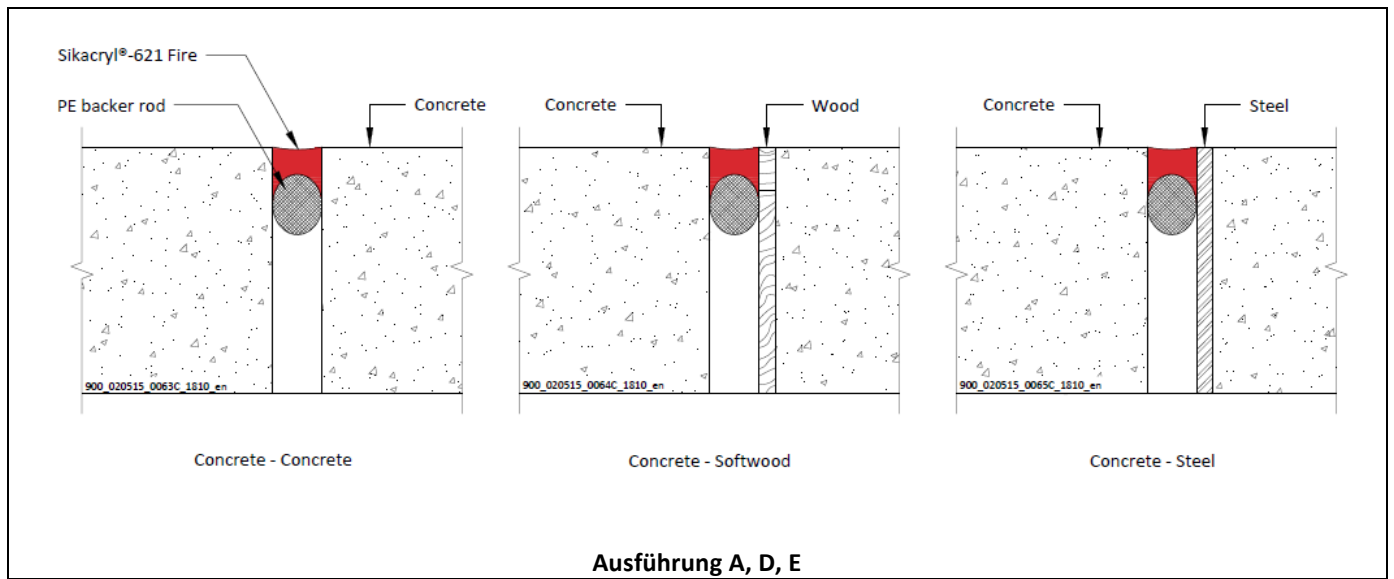
Ausführung B

Untergrund	Tiefe (mm)	Hinterfüllung	Klassifizierung
Beton-Beton	20 (beidseitig)	PE Hinterfüllschnur	E240 EI120-V - 25 - F - W 00 bis 60
Beton-Beton	5 (feuerabgewandt, einseitig)	Seinwolle 75mm tief, 60kg/m ³	E240 EI120-V - 25 - F - W 00 bis 60

Lesitungsgerklärung

Sikacryl®-621 Fire
31028922
2021.01 , ver. 1
1545

A1.5 Sikacryl®-621 Fire, starrer Boden, Mindestdicke 150 mm.



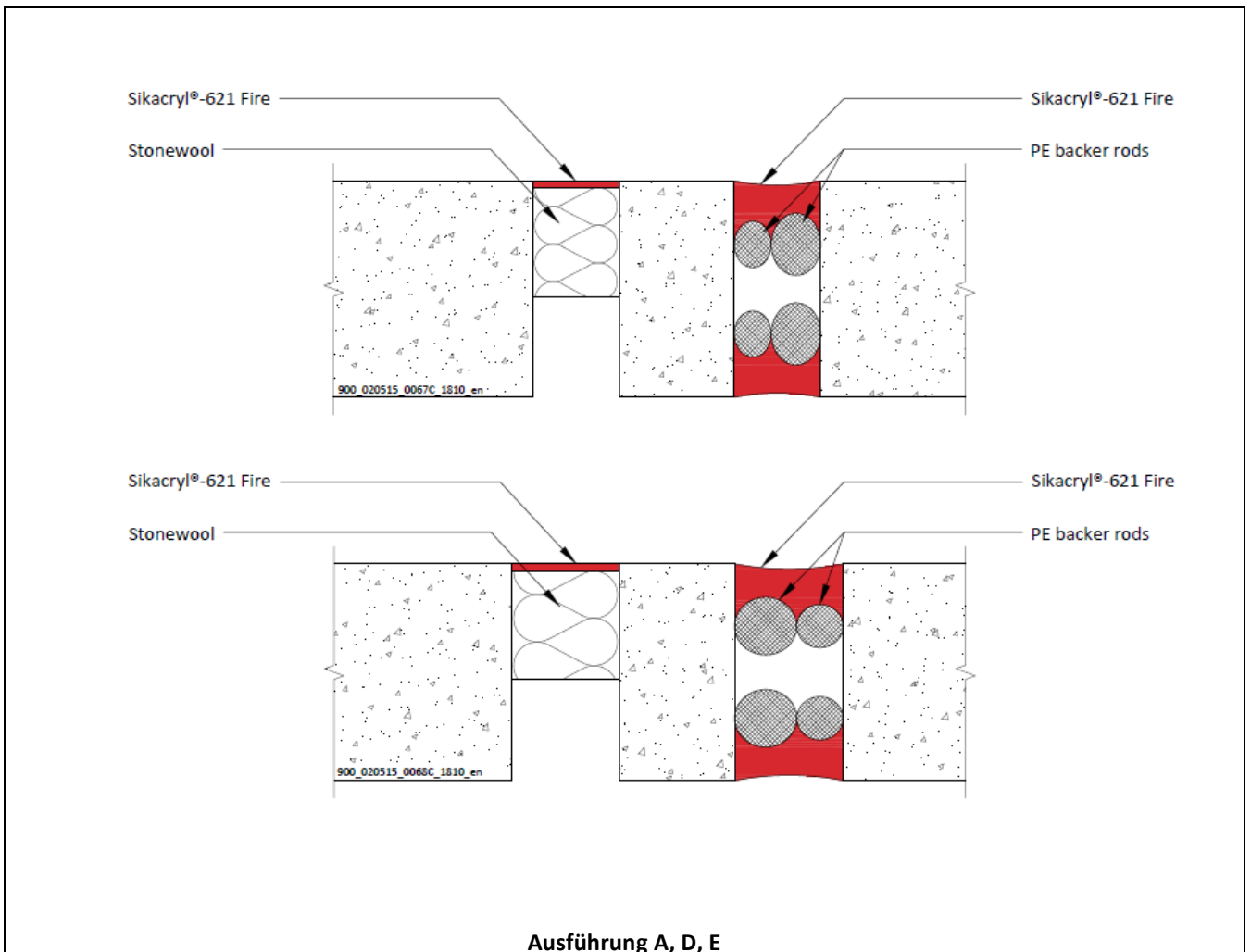
Ausführung A, D, E

Untergrund	Tiefe (mm)	Hinterfüllung	Klassifizierung
Beton-Beton	10 (einseitig)	PE Hinterfüllschnur	E240 EI45-H - X - F - W 00 bis 20
Beton-Beton	25 (einseitig)		E240 EI90-H - X - F - W 00 bis 50
Beton-Stahl	10 (einseitig)		E120 EI20-H - X - F - W 00 bis 20
Beton-Stahl	50 (einseitig)		E240 EI90-H - X - F - W 00 bis 50
Beton-Weichholz	10 (einseitig)		EI30-H - X - F - W 00 bis 20
Beton-Weichholz	50 (einseitig)		EI45-H - X - F - W 00 bis 50

Lesitungsgerklärung

Sikacryl®-621 Fire
31028922
2021.01 , ver. 1
1545

A1.6 Sikacryl®-621 Fire, starrer Boden, Mindestdicke 150 mm



Ausführung A, D, E

Untergrund	Tiefe (mm)	Hinterfüllung	Klassifizierung
Beton-Beton	20 (beidseitig)	PE Hinterfüllschnur	E240 EI120-H - 25 - F - W 00 bis 60
Beton-Beton	5 Feuerabgewandt, einseitig	Steinwolle, 75mm tief, 60 kg/m ³	E240 EI120-H - 25 - F - W 00 bis 60

Lesitungsgerklärung

Sikacryl®-621 Fire
31028922
2021.01, ver. 1
1545

8 ANGEMESSENE TECHNISCHE DOKUMENTATION UND/ODER SPEZIFISCHE TECHNISCHE DOKUMENTATION

Die Leistung des vorstehenden Produkts entspricht der erklärten Leistung/den erklärten Leistungen. Für die Erstellung der Leistungserklärung im Einklang mit der Verordnung (EU) Nr. 305/2011 ist allein der obengenannte Hersteller verantwortlich.

Unterzeichnet für den Hersteller und im Namen des Herstellers von:

Name : Frank Boldt
Funktion: Produktingenieur Kleben &
Dichten Bau
Stuttgart, den 26 January 2021

Name : Julia Michel
Funktion: Marktfeldmanager Kleben &
Dichten Bau
Stuttgart, den 26 January 2021



.....

.....


Ende der Information nach Verordnung (EU) Nr 305/2011

Lesitungsgerklärung

Sikacryl®-621 Fire
31028922
2021.01 , ver. 1
1545



VOLLSTÄNDIGE CE KENNZEICHNUNG

 19
Sika Services AG, Zurich, Switzerland
31028922
EAD 350141-00-1106:2017
2812
Feuerschutz- und Feuerabdichtungsprodukte – lineare Fugen- und Spaltabdichtung

Die Beurteilung der Gebrauchstauglichkeit wurde in Übereinstimmung mit EAD 350141-00-1106 durchgeführt.

Produkttyp: Dichtstoffe		Vorgesehene Verwendung: Lineare Fugenabdichtung
Technische Spezifikation	Wesentliche Merkmale	Leistung
EN 13501-2	Feuerwiderstand	Annex A
BWR 3 Hygiene, Gesundheit und Umwelt		
EN 1026:2000	Luftdichtheit	Siehe 3.3
Erklärung des Herstellers	Freisetzung von umwelt- und/oder gesundheitsgefährdenden Chemikalien	Kategorie IA3, S/W3 Erklärung des Herstellers
BWR 5 Schutz vor Lärm		
EN 10140-2/ EN ISO 717-1	Luftschalldämmung	BS EN 10142-2: Rw (C;Ctr)= 38(-2;-7)
Allgemeine Aspekte		
EOTA TR 024:2009	Dauerhaftigkeit	Z ₁

Lesitungsgerklärung

Sikacryl®-621 Fire
 31028922
 2021.01 , ver. 1
 1545

3.3 Luftdichtheit

Sikacryl-621 Fire wurde in Übereinstimmung mit EN 1314-1 geprüft:

Getestetes Produkt			Sikacryl®-621 Fire	
	Resultate in Überdruckkammer		Resultate in Unterdruckkammer	
Druck (Pa)	Verlust (m ³ /h)	Verlust (m ³ /m ² /h)	Verlust (m ³ /h)	Verlust (m ³ /m ² /h)
50	0,0	0,0	0,0	0,0
100	0,0	0,0	0,0	0,0
150	0,0	0,0	0,1	2,8
200	0,0	0,0	0,1	2,8
250	0,0	0,0	0,1	2,8
300	0,0	0,0	0,0	0,0
450	0,1	2,8	0,1	2,8
600	0,1	2,8	0,1	2,8

Lesitungsgerklärung

Sikacryl®-621 Fire
31028922
2021.01 , ver. 1
1545

Anhang A
Klassifizierung des Feuerwiderstandes von Sikacryl®-621 Fire

Ausführung

Die mögliche Ausführung bezogen auf den Testaufbau der linearen Fugenabdichtung ist in Tabelle 1 angegeben.

Tabelle 1

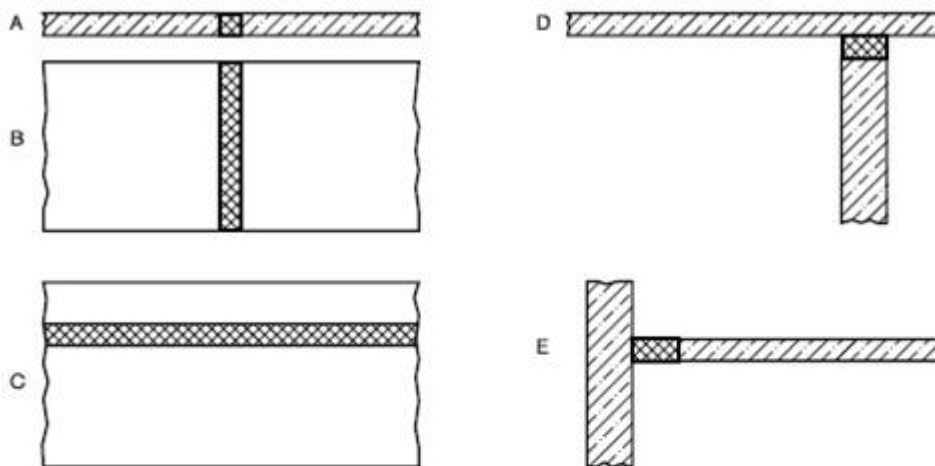
Testaufbau	Mögliche Ausführung
A	A, D, E ^a
B	B
C	C, D ^b

^a Die Ausführung E wird nur dann vom geprüften Testaufbau A abgedeckt, wenn eine Scherbelastung ausgeführt wurde, dabei eine Seite fixiert und die andere beweglich war.


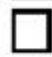

^b Die Ausführung D wird nur dann vom geprüften Testaufbau C abgedeckt, wenn eine Scherbelastung ausgeführt wurde, dabei eine Seite fixiert und die andere beweglich war.

Legende

- A** Lineare Fuge in horizontalem Testaufbau (Boden)
- B** Vertikale lineare Fuge in vertikalem Testaufbau (Wand)
- C** Horizontale lineare Fuge in vertikalem Testaufbau (Wand)
- D** Horizontale Wandanschlussfuge zu Decke, Boden oder Dach
- E** Horizontale Bodenanschlussfuge zu Wand



Key

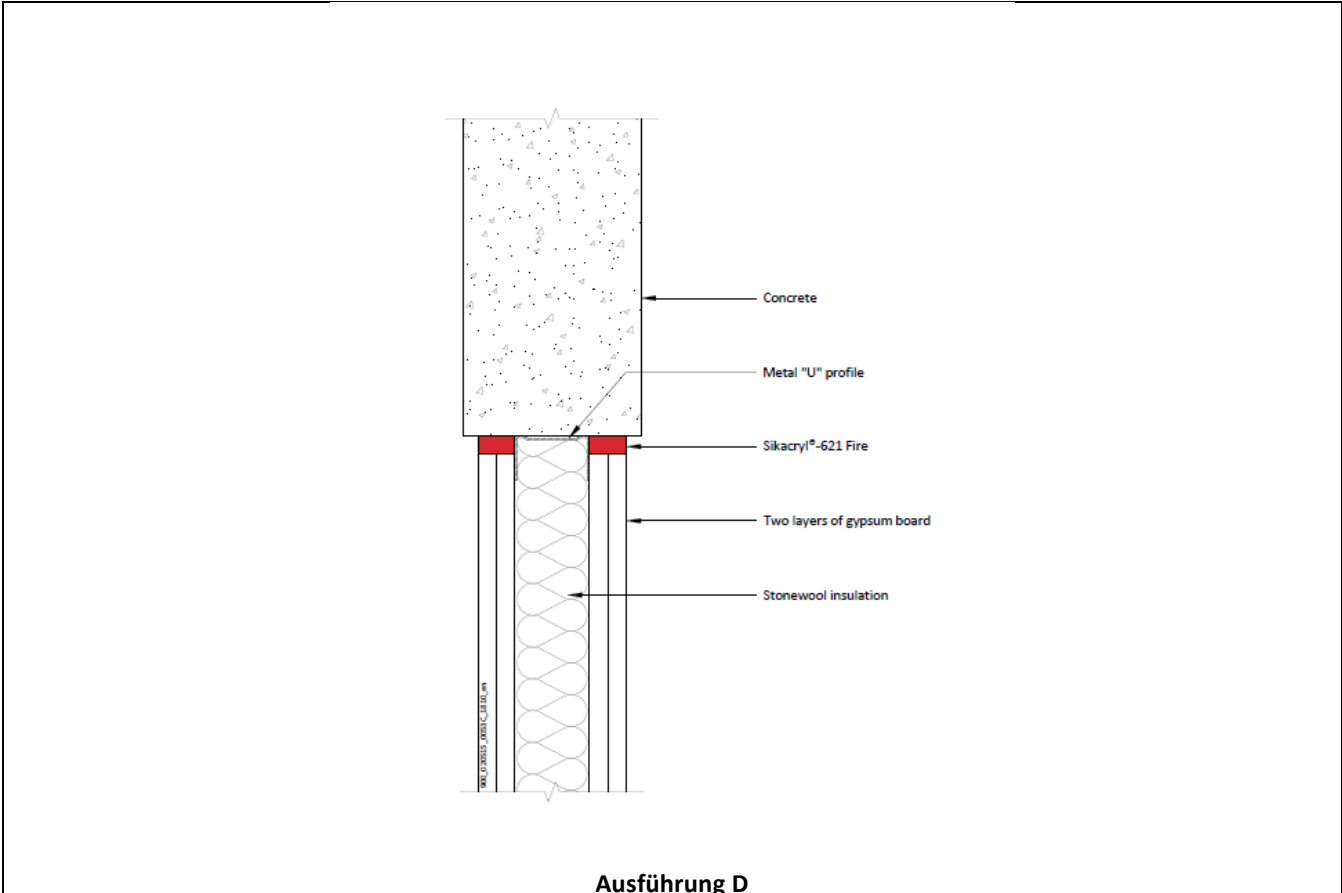
-  joint seal
-  wall – front view
-  wall or floor – section

- A linear joint in a horizontal test construction
- B vertical linear joint in a vertical test construction
- C horizontal linear joint in a vertical test construction
- D horizontal wall joint abutting a floor, ceiling or roof
- E horizontal floor joint abutting a wall

Lesitungsgerklärung

Sikacryl®-621 Fire
 31028922
 2021.01 , ver. 1
 1545

A1.1 Sikacryl®-621 Fire. Lineare Fuge zwischen Gipskartonwand mit U-Profil- Stahlschiene (mindestens 120 mm breit) und starrer Wand. Bündige, beidseitige Verfugung zwischen Gipskartonwand und starrer Wand aus Beton

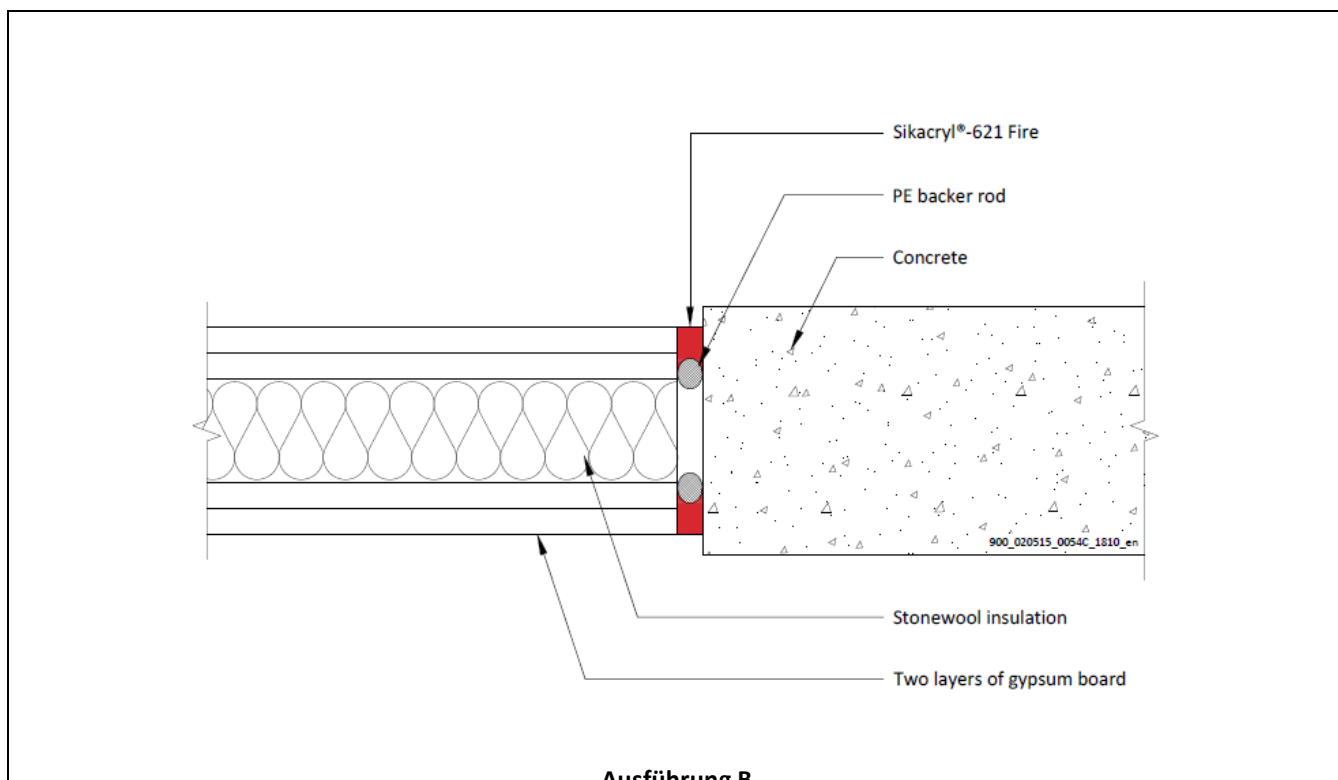


Ausführung D

Untergrund	Tiefe (mm)	Klassifizierung
Gipskarton 2-lagig mit U-Profil-Stahlschiene	25mm. (beidseitig)	EI120-T – X – F – W 00 bis 20
		EI120-V – X – F – W 00 bis 20

Lesitungsgerklärung
 Sikacryl®-621 Fire
 31028922
 2021.01 , ver. 1
 1545

A1.2 Sikacryl®-621 Fire. Flexible Wand (Mindestdicke 120 mm) zu starrer Wand.



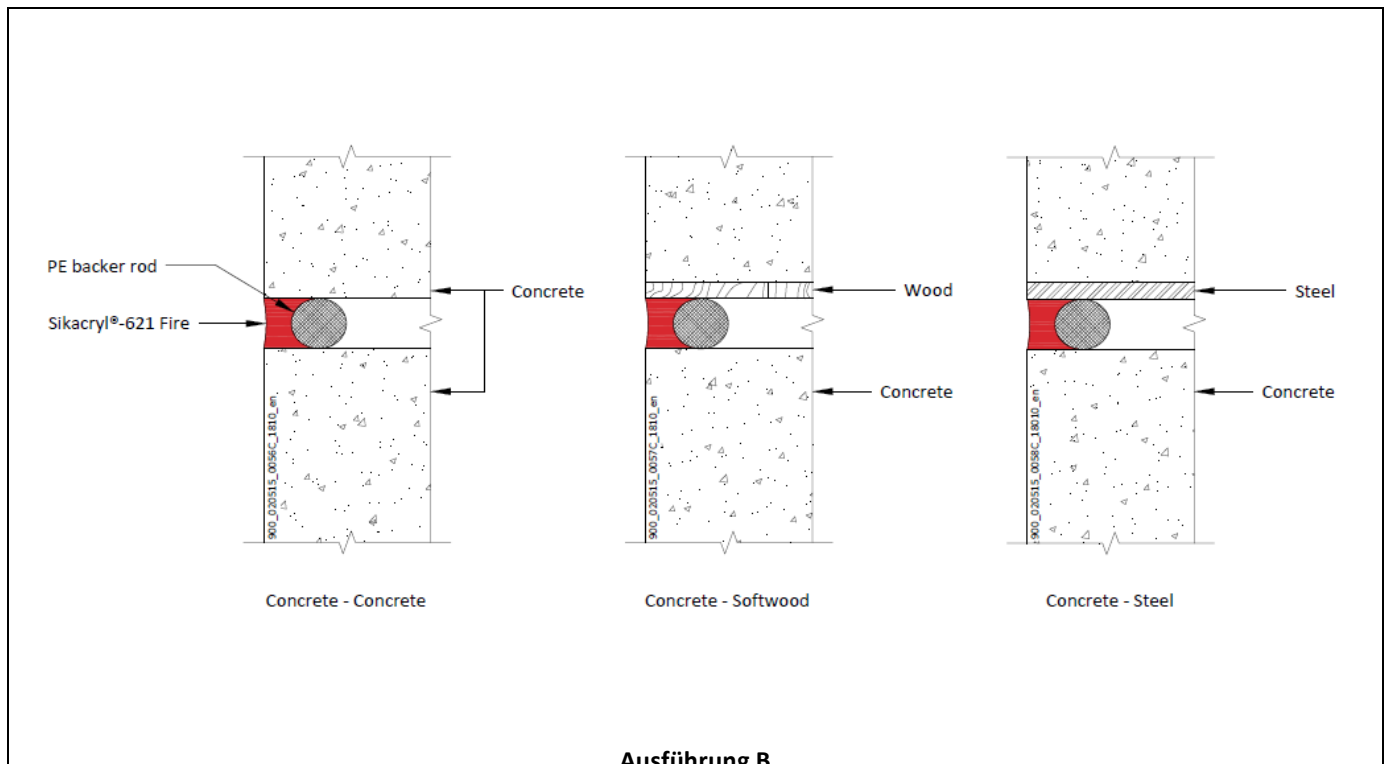
Ausführung B

Untergrund	Tiefe (mm)	Hinterfüllung	Klassifizierung
Flexible Wand zu starrer Wand	12,5mm. (beidseitig)	PE Hinterfüllschnur	EI120-V – X – F – W 00 bis 20

Lesitungsgerklärung

Sikacryl®-621 Fire
 31028922
 2021.01 , ver. 1
 1545

A1.3 Sikacryl®-621 Fire, starre Wand, Mindestdicke 100 mm.



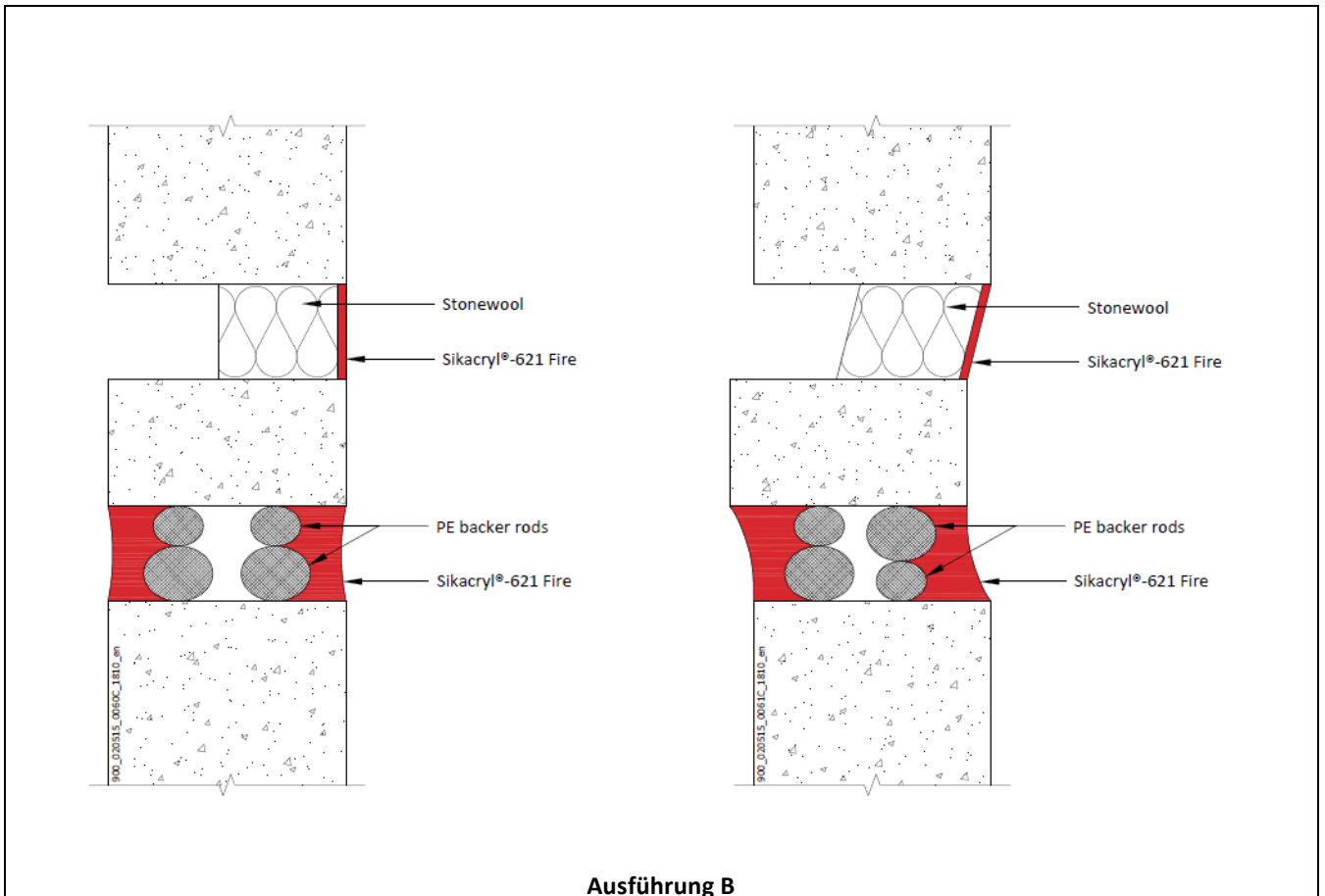
Ausführung B

Untergrund	Tiefe (mm)	Hinterfüllung	Klassifizierung
Beton-Beton	10 (einseitig)	PE Hinterfüllschnur	E120 EI45-V – X – F – W 00 bis 20
Beton-Beton	25 (einseitig)		E120 EI60-V – X – F – W 00 bis 50
Beton-Stahl	10 (einseitig)		E120 EI20-V – X – F – W 00 bis 20
Beton-Stahl	50 (einseitig)		E45 EI30-V – X – F – W 00 bis 50
Beton-Weichholz	10 (einseitig)		E30 EI20-V – X – F – W 00 bis 20
Beton-Weichholz	50 (einseitig)		EI45-V – X – F – W 00 bis 50

Lesitungsgerklärung

Sikacryl®-621 Fire
31028922
2021.01 , ver. 1
1545

A1.4 Sikacryl®-621 Fire, starre Wand, Mindestdicke 150 mm.



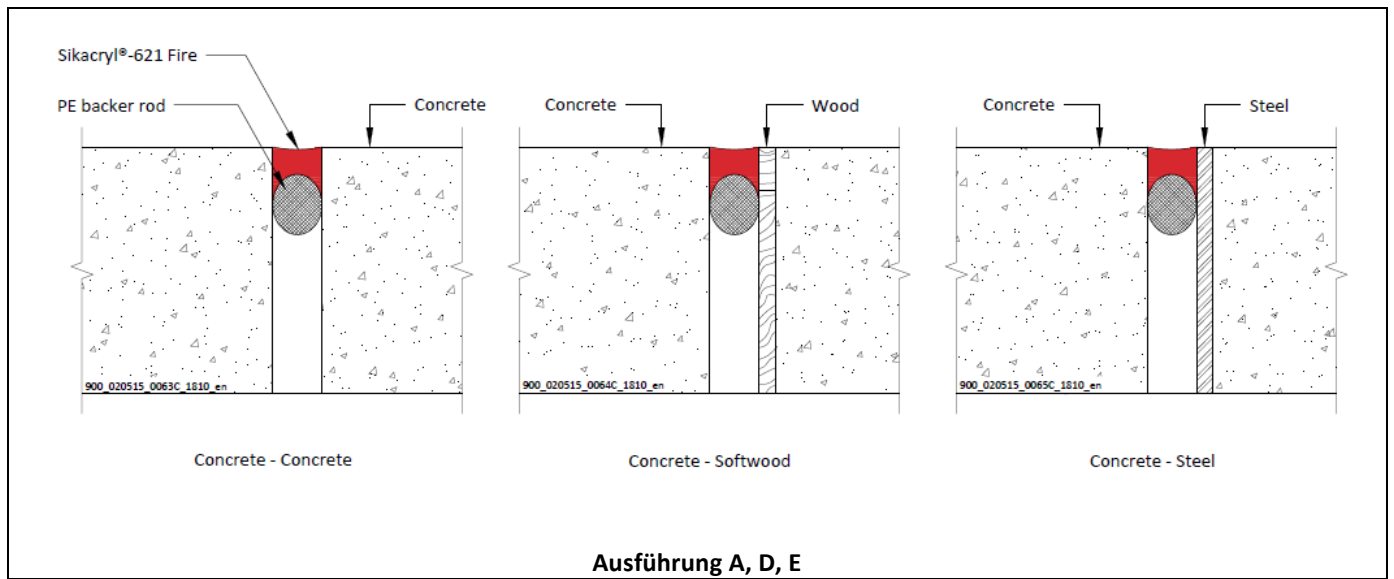
Ausführung B

Untergrund	Tiefe (mm)	Hinterfüllung	Klassifizierung
Beton-Beton	20 (beidseitig)	PE Hinterfüllschnur	E240 EI120-V – 25 – F – W 00 bis 60
Beton-Beton	5 (feuerabgewandt, einseitig)	Seinwolle 75mm tief, 60kg/m ³	E240 EI120-V – 25 – F – W 00 bis 60

Lesitungsgerklärung

Sikacryl®-621 Fire
31028922
2021.01 , ver. 1
1545

A1.5 Sikacryl®-621 Fire, starrer Boden, Mindestdicke 150 mm.



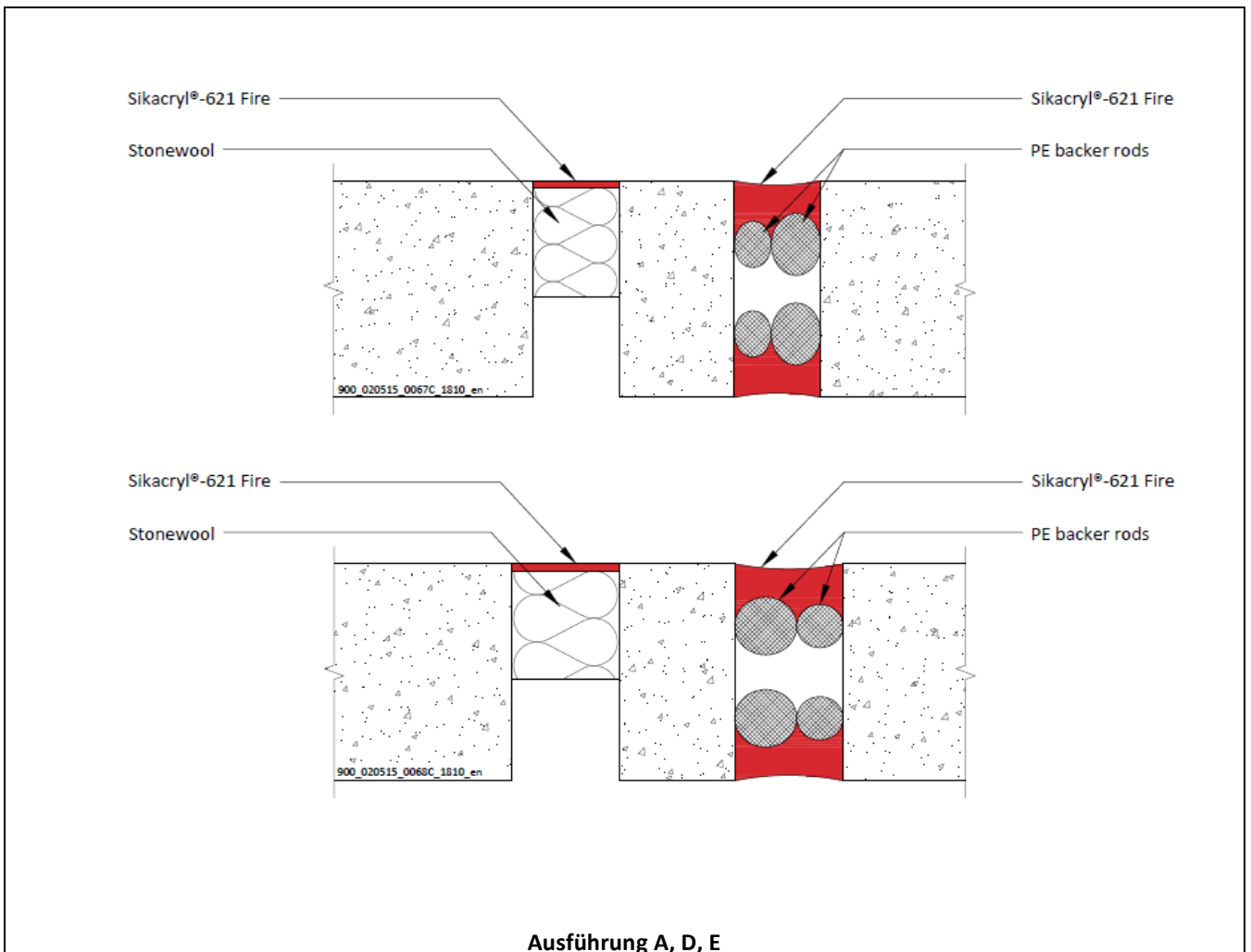
Ausführung A, D, E

Untergrund	Tiefe (mm)	Hinterfüllung	Klassifizierung
Beton-Beton	10 (einseitig)	PE Hinterfüllschnur	E240 EI45-H - X - F - W 00 bis 20
Beton-Beton	25 (einseitig)		E240 EI90-H - X - F - W 00 bis 50
Beton-Stahl	10 (einseitig)		E120 EI20-H - X - F - W 00 bis 20
Beton-Stahl	50 (einseitig)		E240 EI90-H - X - F - W 00 bis 50
Beton-Weichholz	10 (einseitig)		EI30-H - X - F - W 00 bis 20
Beton-Weichholz	50 (einseitig)		EI45-H - X - F - W 00 bis 50

Lesitungsgerklärung

Sikacryl®-621 Fire
31028922
2021.01 , ver. 1
1545

A1.6 Sikacryl®-621 Fire, starrer Boden, Mindestdicke 150 mm



Ausführung A, D, E

Untergrund	Tiefe (mm)	Hinterfüllung	Klassifizierung
Beton-Beton	20 (beidseitig)	PE Hinterfüllschnur	E240 EI120-H - 25 - F - W 00 bis 60
Beton-Beton	5 Feuerabgewandt, einseitig	Steinwolle, 75mm tief, 60 kg/m ³	E240 EI120-H - 25 - F - W 00 bis 60

dop.sika.com

Lesitungsgerklärung

Sikacryl®-621 Fire
31028922
2021.01 , ver. 1
1545

CE KENNZEICHUNG AUF DEM PRODUKTETIKETT

 19
Sika Services AG, Zurich, Switzerland
31028922
EAD 350141-00-1106:2017
2812
Fire stopping and fire sealing products, linear joint and gap seals
For details see accompanying documents
dop.sika.com

ÖKOLOGISCHE, GESUNDHEITS- UND SICHERHEITSINFORMATION (REACH)

Für detaillierte Angaben zur sicheren Handhabung, Lagerung und Entsorgung von chemischen Produkten, konsultieren sie bitte das aktuellste Sicherheitsdatenblatt unter www.sika.at, welches physikalische, ökologische, toxikologische und andere sicherheits-relevante Daten enthält.

RECHTLICHE HINWEISE

Die vorstehenden Angaben, insbesondere die Vorschläge für Verarbeitung und Verwendung unserer Produkte, beruhen auf unseren Kenntnissen und Erfahrungen im Normalfall, vorausgesetzt die Produkte wurden sachgerecht gelagert und angewandt. Wegen der unterschiedlichen Materialien, Untergründen und abweichenden Arbeitsbedingungen kann eine Gewährleistung eines Arbeitsergebnisses oder eine Haftung, aus welchem Rechtsverhältnis auch immer, weder aus diesen Hinweisen, noch aus einer mündlichen Beratung begründet werden, es sei denn, dass uns insoweit Vorsatz oder grobe Fahrlässigkeit zur Last fällt. Hierbei hat der Anwender nachzuweisen, dass er schriftlich alle Kenntnisse, die zur sachgemäßen und erfolgversprechenden Beurteilung durch Sika erforderlich sind, Sika rechtzeitig und vollständig übermittelt wurden. Der Anwender hat die Produkte auf ihre Eignung für den vorgesehenen Anwendungszweck zu prüfen. Änderungen der Produktspezifikationen bleiben vorbehalten. Schutzrechte Dritter sind zu beachten. Im Übrigen gelten unsere jeweiligen Verkaufs- und Lieferbedingungen. Es gilt das jeweils neueste Produktdatenblatt, das von uns angefordert werden kann

Sika Deutschland GmbH
Kornwestheimer Str. 103-107
70439 Stuttgart
Deutschland
www.sika.de

Lesitungsgerklärung

Sikacryl®-621 Fire
31028922
2021.01 , ver. 1
1545